

北海道の木と暮らす。

木の城

KINOSHIRO TAISETSU

建築条件付き土地販売



土地
+
建物

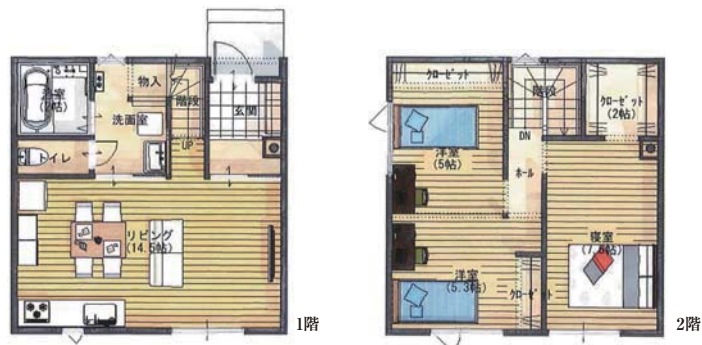
⇒ 月々**4**万円[※]台～

※屋外給排水・杭打工事・暖房工事・オプション工事・諸費用などを除いた金額(合計1,580万円)を北洋銀行の住宅ローン商品「ほくようスペシャル住宅ローンa」を35年で試算した場合、返済額は当初3年間は月々42,784円となります。2015年6月25日現在のシミュレーションで試算しています。詳細につきましてはお問い合わせ下さい。

自由設計
相談可

夕張郡栗山町中央4丁目332番地

平面図



- 土地・物件概要: 建築条件付き ●所在地: 夕張郡栗山町中央4丁目332番地
- 敷地面積: 339.00㎡(120.69坪) ●建蔽率: 60% ●容積率200%
- 用途地域: 第2種中高層住居地域 ●1階床面積: 39.75㎡(12.00坪)、
2階床面積: 40.58㎡(12.25坪)、延べ床面積: 80.33㎡(24.25坪)

フリーダイヤル



0120-146-172 株式会社 木の城たいせつ 札幌市東区北48条東19丁目2-5

www.kinoshiro.com

木の城たいせつ

検索

プラン選択出来ます!

道産材100%

木の城たいせつは外国産材を一切使用しておりません。また、外国産材の販売も一切行っておりません。

平屋



一部2階



総2階



ポスト

北海道の木と暮らす。

木の城
KINOSHIRO TAISETSU



0120-146-172

株式会社 木の城たいせつ 札幌市東区北48条東19丁目2-5

www.kinoshiro.com

木の城たいせつ

検索

北海道の木と暮らす。

木の城

建築条件付き土地販売



土地+建物 ➡ 月々**4万円**台～

所在地 夕張郡栗山町中央4丁目332番地

- 土地・物件概要：建築条件付き ●所在地：夕張郡栗山町中央4丁目332番地
- 敷地面積：339.00㎡(120.69坪) ●建蔽率：60% ●容積率200%
- 用途地域：第2種中高層住居地域 ●1階床面積：30.75㎡(12.00坪)，2階床面積：40.58㎡(12.25坪)，延べ床面積：80.33㎡(24.25坪)

0120-146-172 www.kinoshiro.com

プラン選択出来ます!

遮断材100%

木の城の「木」は自然素材を
活用しております。
また、当社の「木」は
国産材を使用しております。



木の城

0120-146-172 www.kinoshiro.com

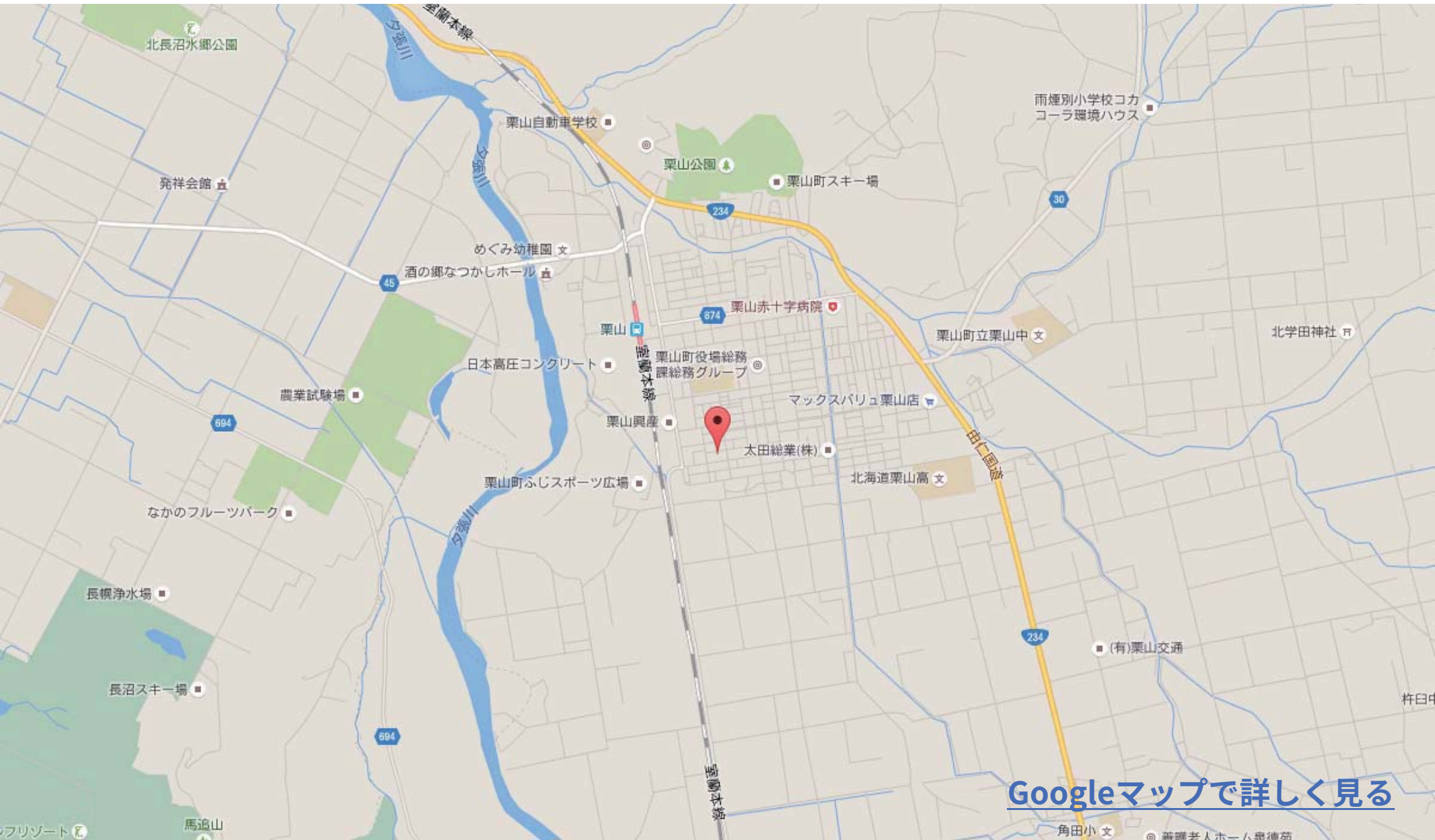
木の家 建築条件付き土地販売 プラン選択出来ます! 進捗状況

■月々4万円台〜

■少額買付が中央灯り22区画地

1期	2期	3期
----	----	----

木の家 0120-146-172



[Googleマップで詳しく見る](#)